



Списание ЕПОХИ
Издание на Историческия факултет на
ВТУ „Св. св. Кирил и Методий“
Journal EPOCHI [EPOCHS]
Edition of the Department of History of
“St. Cyril and St. Methodius” University of Veliko Tarnovo



Том / Volume XXVI (2018),
Книжка / Issue 2

ПРИЛОЖЕНИЯ КЪМ: / SUPPLEMENTS AD:

**БЪЛГАРСКАТА АРИСТОКРАТКА АРЕТА – ЕДНА НЕКОРОНОВАНА
ПРИНЦЕСА. АНАЛИЗ И ВЪЗСТАНОВКА НА ОБЛЕКЛОТО**

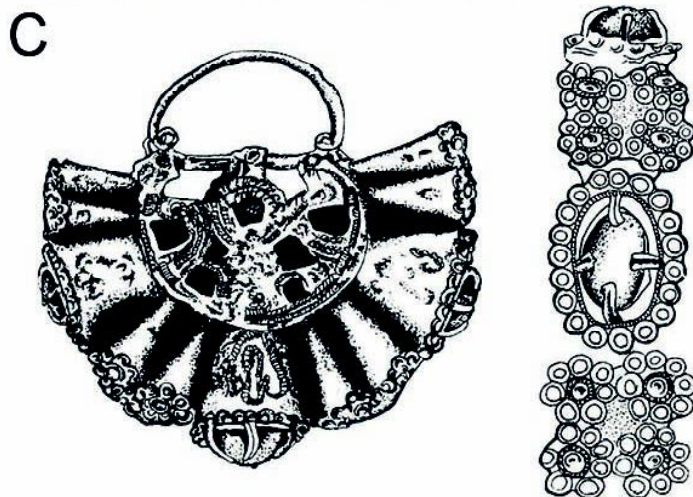
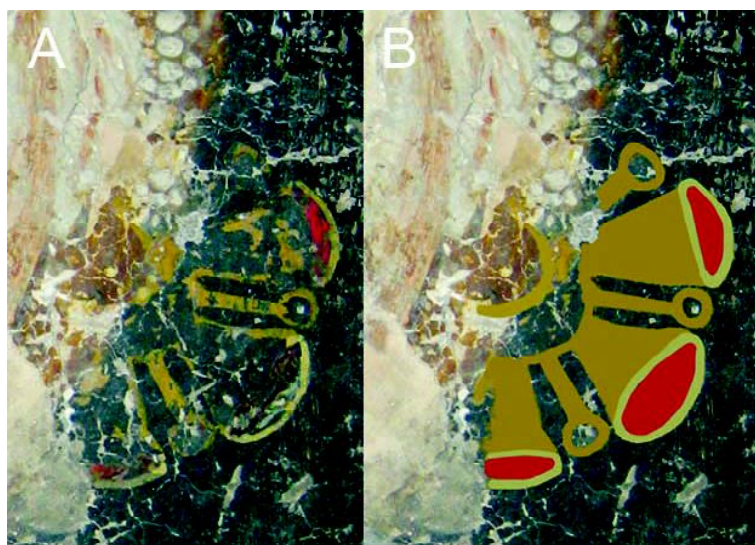
Калина АТАНАСОВА

**BULGARIAN ARISTOCRAT ARETA – AN UNCROWNED PRINCESS.
ANALYSIS AND RECONSTRUCTION OF THE GARMENT**

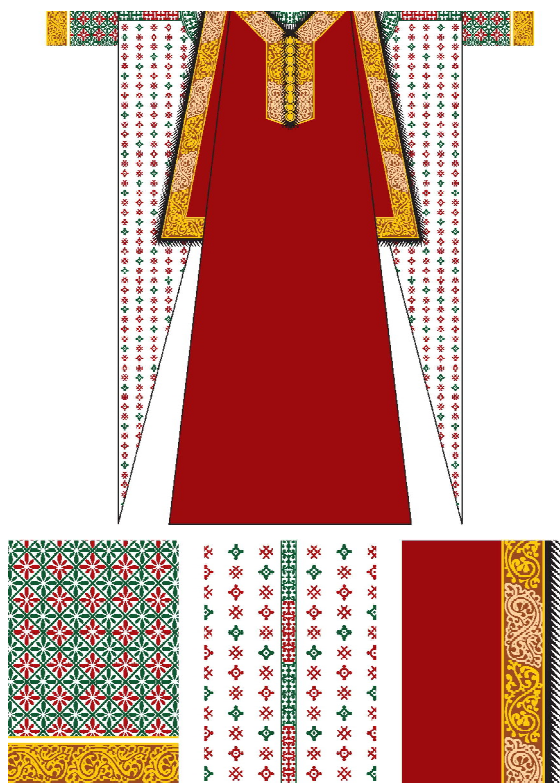
Kalina ATANASOVA



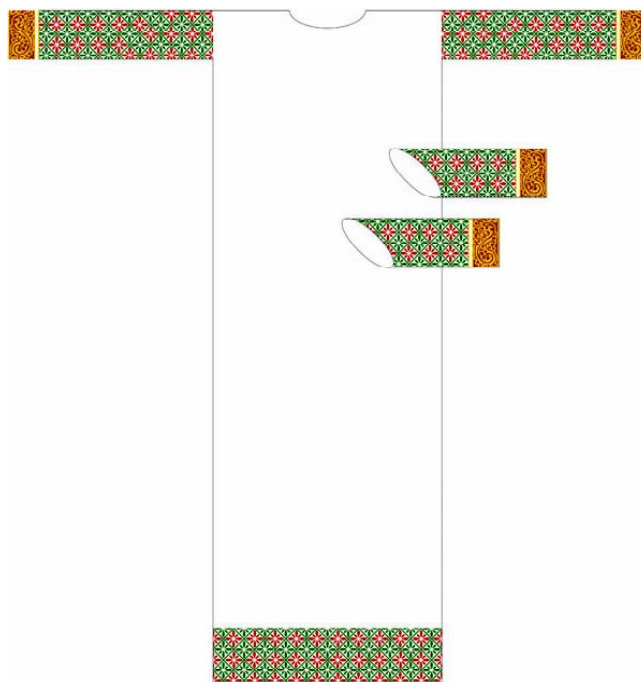
Портретът на Арета в Станичене (снимка Ангел Йорданов)



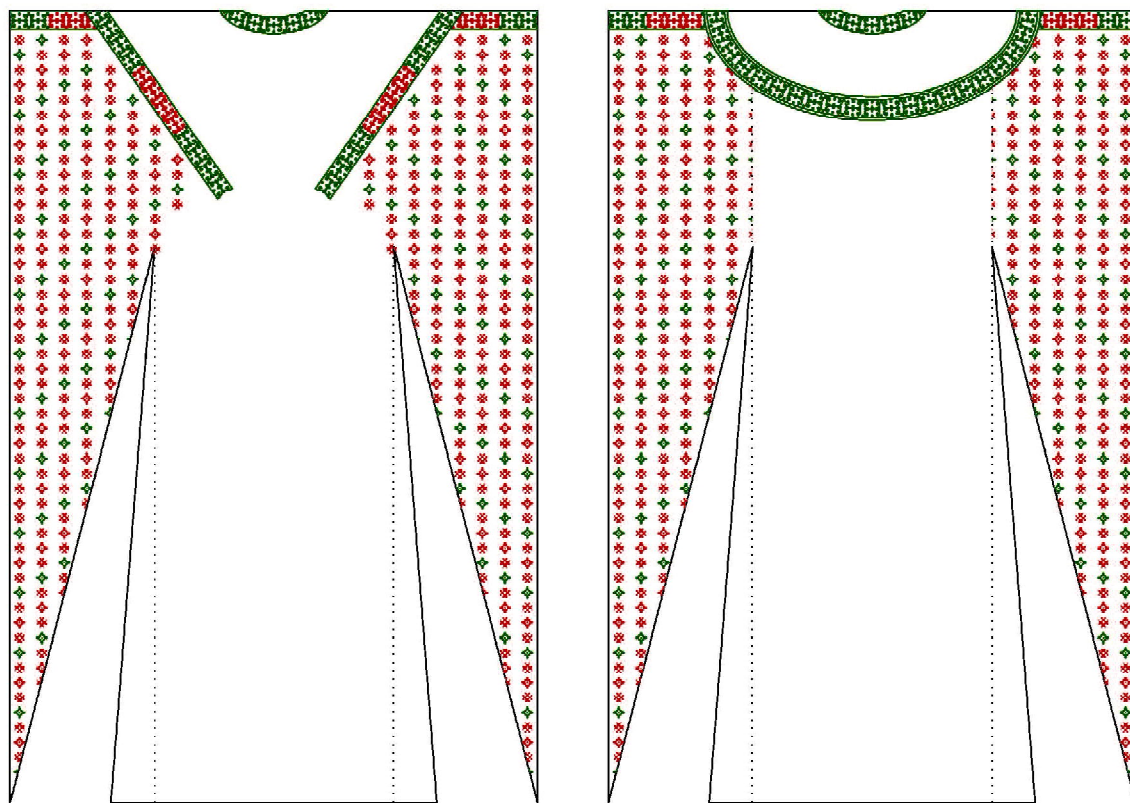
2. Наушниците на Арета:
А – необработена снимка на А. Йорданов (детайл);
В – частично компютърно дорисуване на наушника;
С – находка от типа „Драгижево“ (по Павлова, В. 2006).



Обща схема на трите дрехи на Арета и схеми на декорацията по трите ръкава



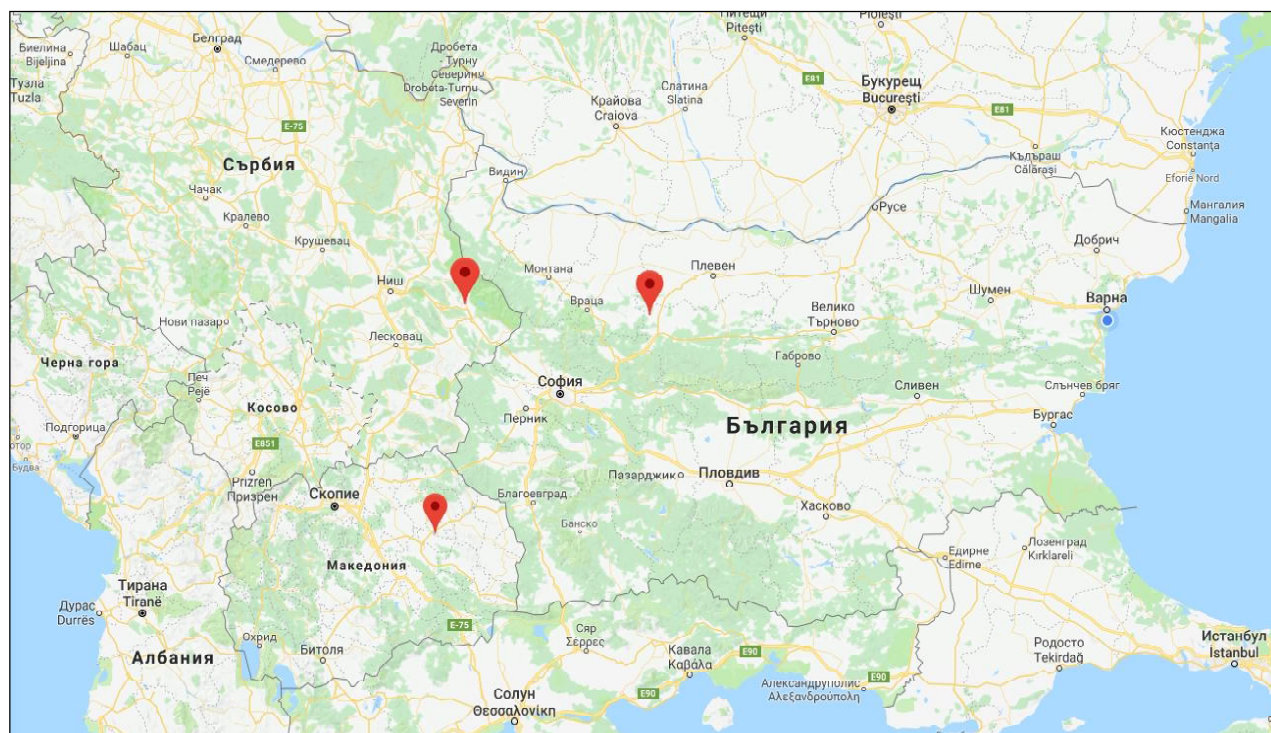
Първата дреха – две възможни интерпретации според видимата ѝ част



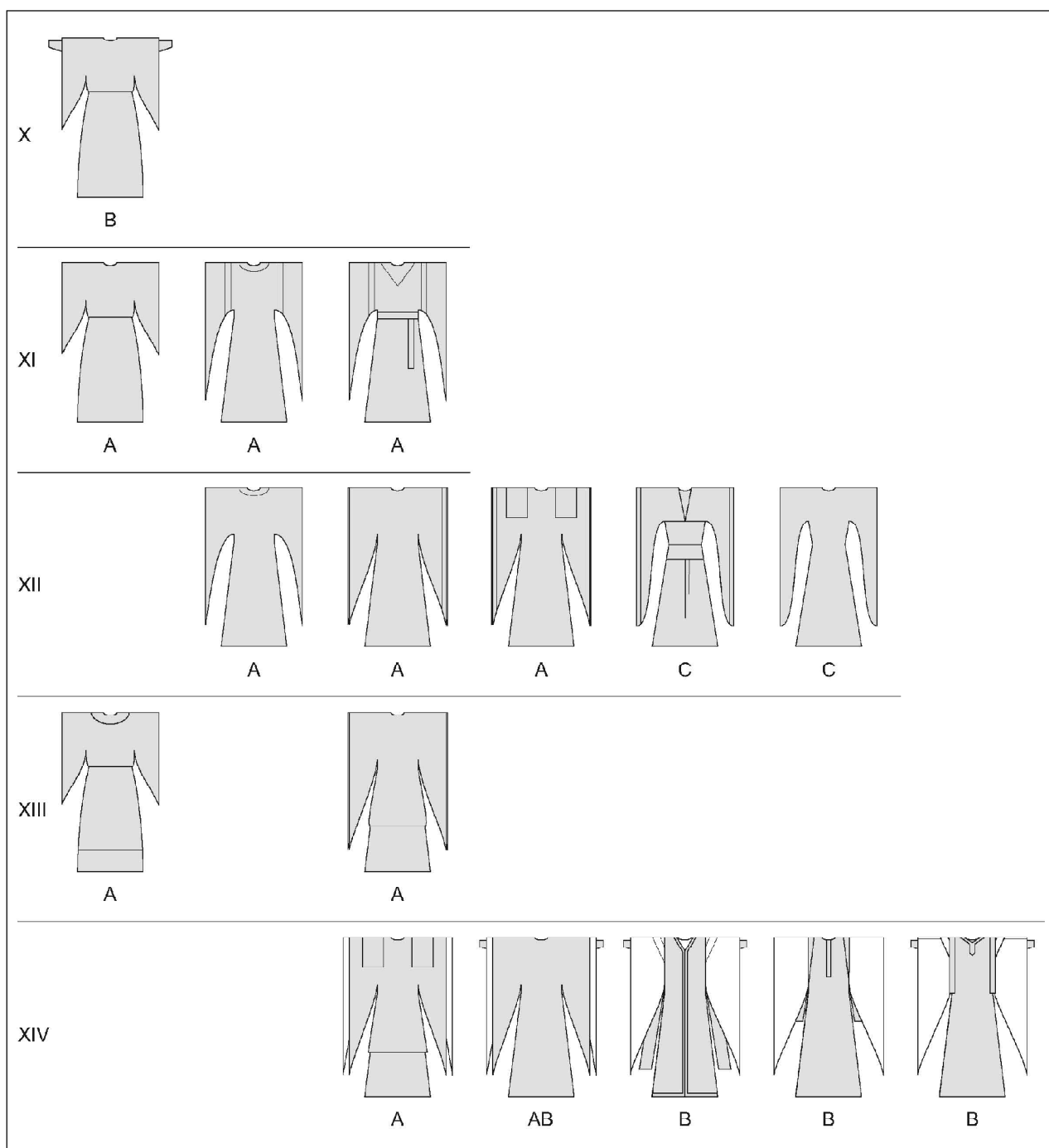
Бялата риза – два възможни варианта на модела



Аналози на белите ръкави на Арета:
 А – портрет от Глигора, Карлуково
 (схема на автора и детайл по
 Мавродинова, Л. 1985);
 В – портрет от Горни Козяк
 (снимки Иван Чокоев)

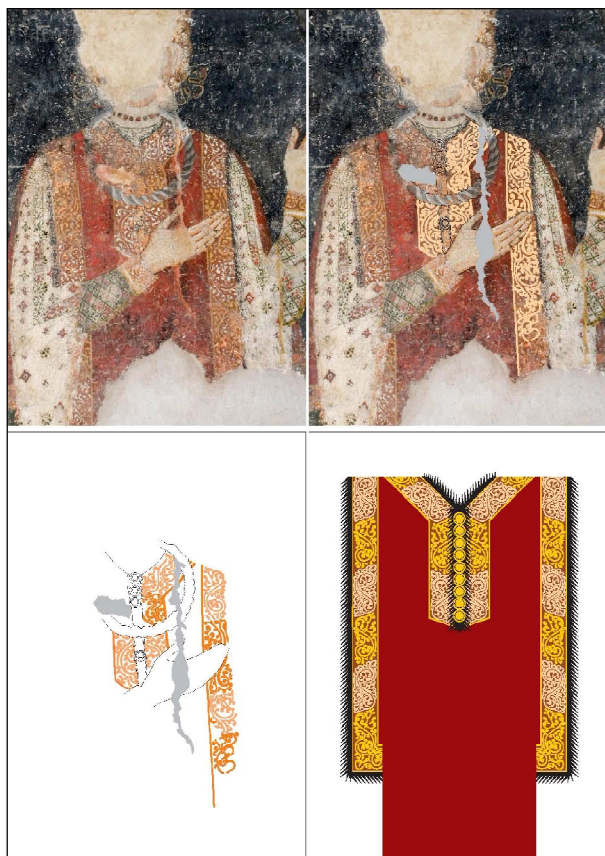


Карта с разположението на Карлуково, Станичене и Горни Козяк



Частична схема на развитието на големия триъгълен ръкав през X – XIV в.

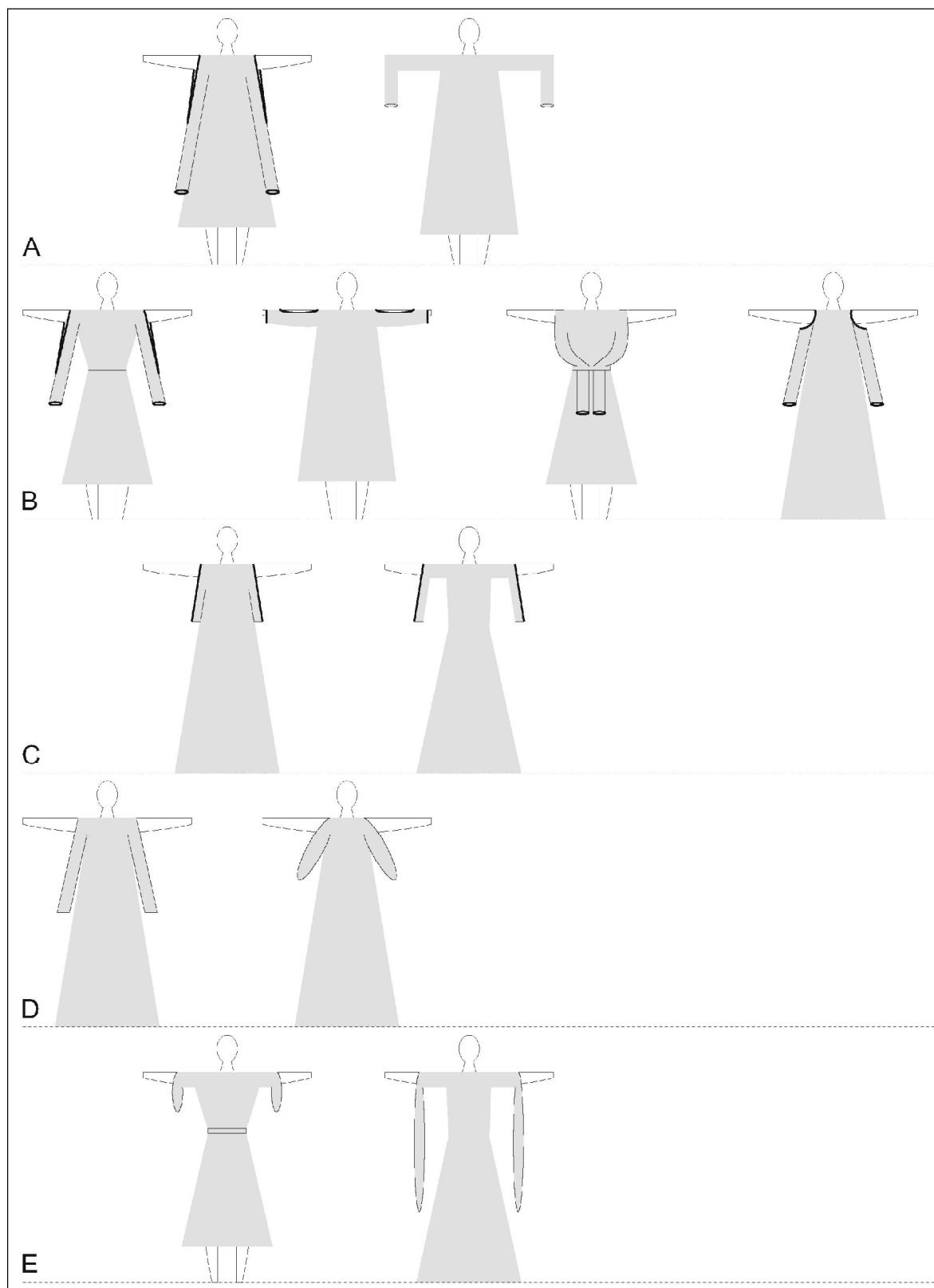
- A – Византия;
- B – България;
- C – Западна Европа;
- D – Сърбия.



Бродерията по горната дреха –
стапи от компютърната обработка и примерна възстановка



Графична реконструкция на горната дреха



Видове висящи ръкави XIII–XIV в.

- A – свръхдълъг с прорез;
- B – нормалнодълъг с прорез;
- C – декоративен, сцепен по дължина;
- D – декоративно парче, падащо от рамото;
- E – декоративно парче, падащо от лакътя.



Авторска реконструкция на костюма
(снимка Елина Тодорова)